



PABLO CORONA

DIRECCIÓN GENERAL

✉ pcorona@crmexico.mx



COMITE TÉCNICO

TEMAS DE CONSTRUCCIÓN
DESLINDE, Y TRÁMITES

✉ proyectosydeslindes@crmexico.mx

☎ 442 597 3177

🕒 **Horario:** Lun-Vie/ 9-2PM
(atención personal con previa cita)



ISAAC FLORES

IMAGEN URBANA
ORDEN Y LIMPIEZA EN FRACC.

✉ imagenurbana@crmexico.mx

☎ 442 592 4074

🕒 **Horario:** Lun-Vie/ 9-2PM
(atención personal con previa cita)

COBRANZA

🕒 **Horario:** Lun-Vie/9-2PM (Atención personal con previa cita)



CAROLINA RDZ

ÁRBOLE-ÁRBOLE2

✉ cobranzapreserve@crmexico.mx

AMPLIACIÓN TERRA

✉ cobranzapreserve2@crmexico.mx

AQUA

✉ cobranzapreserveaqua@crmexico.mx

☎ 442 595 3948



DIANA HERNÁNDEZ

TERRA-TERRA2

✉ cobranzapreserve@crmexico.mx

TERRA 3

✉ cobranzapreserve3@crmexico.mx

VENTO

✉ cobranzapreservevento@crmexico.mx

☎ 446 139 2660

ESCRITURACIÓN

ÁRBOLE-ÁRBOLE2
TERRA-TERRA2

✉ escrituracion@crmexico.mx

☎ 442 250 1385

REAL DE JURUQUILLA, GRAND,
CAMPESTRE, BIOGRAND

✉ dsanchez@crmexico.mx

☎ 442 467 2046

🕒 **Horario:** Lun-Vie/9-2PM (Atención personal con previa cita)



AGUA POTABLE
SANEAMIENTO Y
ALCANTARILLADO

RICARDO JESÚS

✉ rjesus@hsjuriquilla.com

☎ 442 335 6901

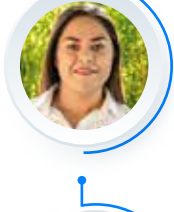


ATENCIÓN A CLIENTES

ROSA MARÍA JIMENEZ

✉ rjimenez@hsjuriquilla.com
contacto@hsjuriquilla.com

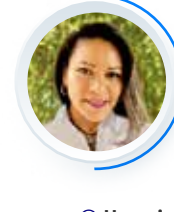
☎ 442 592 2089



PATRICIA LEDEZMA

✉ mledezma@hsjuriquilla.com
contacto@hsjuriquilla.com

☎ 442 118 9121



🕒 **Horario:** Lun-Vie/9-3PM y Sáb 10-2PM

Vida en Comunidad



ARMANDO PÉREZ

ATENCIÓN A COLONOS

✉ atencionacolonos@vidaencomunidad.mx

☎ 442 168 5262



SEGURIDAD

SEGURIDAD
LA HACEMOS TODOS

☎ 442 226 1213

☎ 442 139 0897

🕒 **Horario Vigilantes:** 24hrs

APORTACIONES DE MANTENIMIENTO

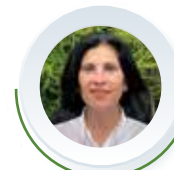


ROMINA TAPIA

COORDINADORA

✉ rtapia@vidaencomunidad.mx

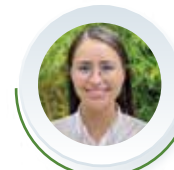
☎ 442 471 3276



ERIKA GONZÁLEZ

EJECUTIVA DE APORTACIONES

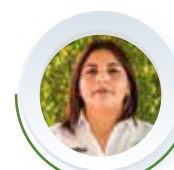
☎ 442 790 0608



CARMEN BALDERAS

EJECUTIVA DE APORTACIONES

☎ 442 471 2304



IRENE BOLEAGA

EJECUTIVA DE APORTACIONES

☎ 446 139 4566

✉ aportaciones@vidaencomunidad.mx

🕒 **Horario:** Lun-Vie/9-3PM y Sáb 10-2PM